

# うつ のこ ひろ かお 移る・残る・広がる香り

かお もの ふちゃくせい うつ いこうせい  
香りは物につきやすく**(付着性)**、移りやすい**(移香性)**

## かお うつ 香りが移りやすいもの



いるい かみ  
衣類・タオル・紙  
せんい かお す  
(繊維が香りを吸いやすい)

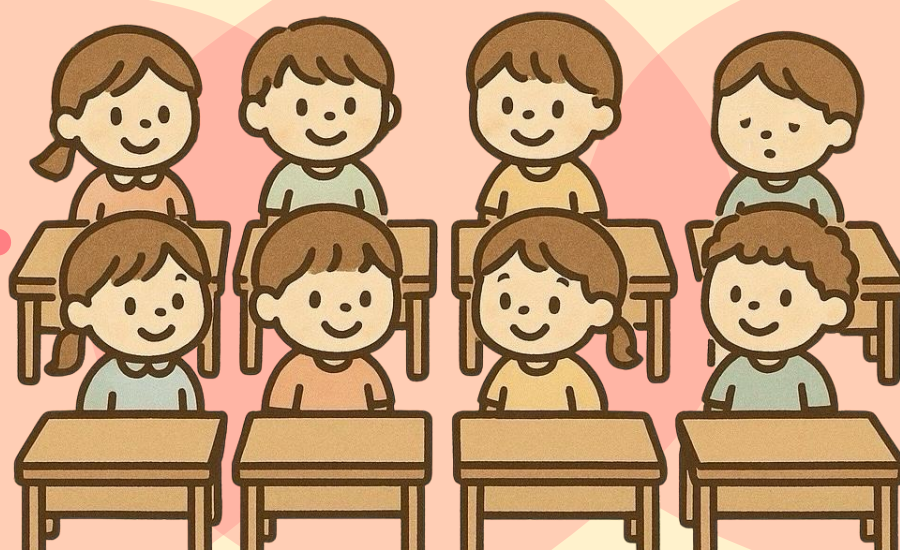


たくはいぶつ ない  
宅配物・ロッカー内  
せま ふうかん かお  
(狭い空間で香りがこもる)



ナイロン・ポリエステル  
プラスチックなど  
せきゆ せいひん  
(石油ゆらいの製品)

いちど かお き  
一度ついた香りは、消えるわけではなく  
あら と  
洗ってもなかなか取ることができません。  
なが えいきよう もんだい  
長くのこり、影響することが問題となっています。



きょうしつ でんしゃ ひと あつ しつない  
教室、バス、電車など、人が集まる室内は

かお あつ  
香りも集まり、こもりやすいため  
たいちょう かんきよう  
体調をくずしやすい環境になります